



RDF REIMBURSED DRUG DATA FINDER

주성분별/지역별 월별 트렌드를 파악할 수 있는 솔루션!

서비스 소개서

Version 4 | Final Update 2024 June

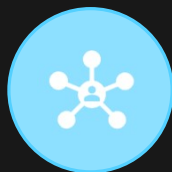
Key features of RDF

NHIS 개방형 익명 DB

건강보험공단에서 발간한 개방형 익명 DB를 활용하여, 급여 의약품 사용 통계를 보다 효율적으로 업무에 활용하시도록 플랫폼을 구성해보았습니다.

지역/종별/주성분별 컬럼 존재

각 지역별 / 종별 / 주성분코드별(4단계) / ATC 별 / 성분별 / 원내외 등 여러가지 기준들로 각각 구분해서 보실 수 있는 솔루션입니다.



5년 이상의 데이터 기간

새롭게 매 해, 매 분기마다 전략 수립 및 마켓 혹은 품목별 FORECASTING을 위한 연간 세일즈 자료가 필요하지 않으신가요?
2018년 1월 부터 5년 이상의 자료가 존재합니다.

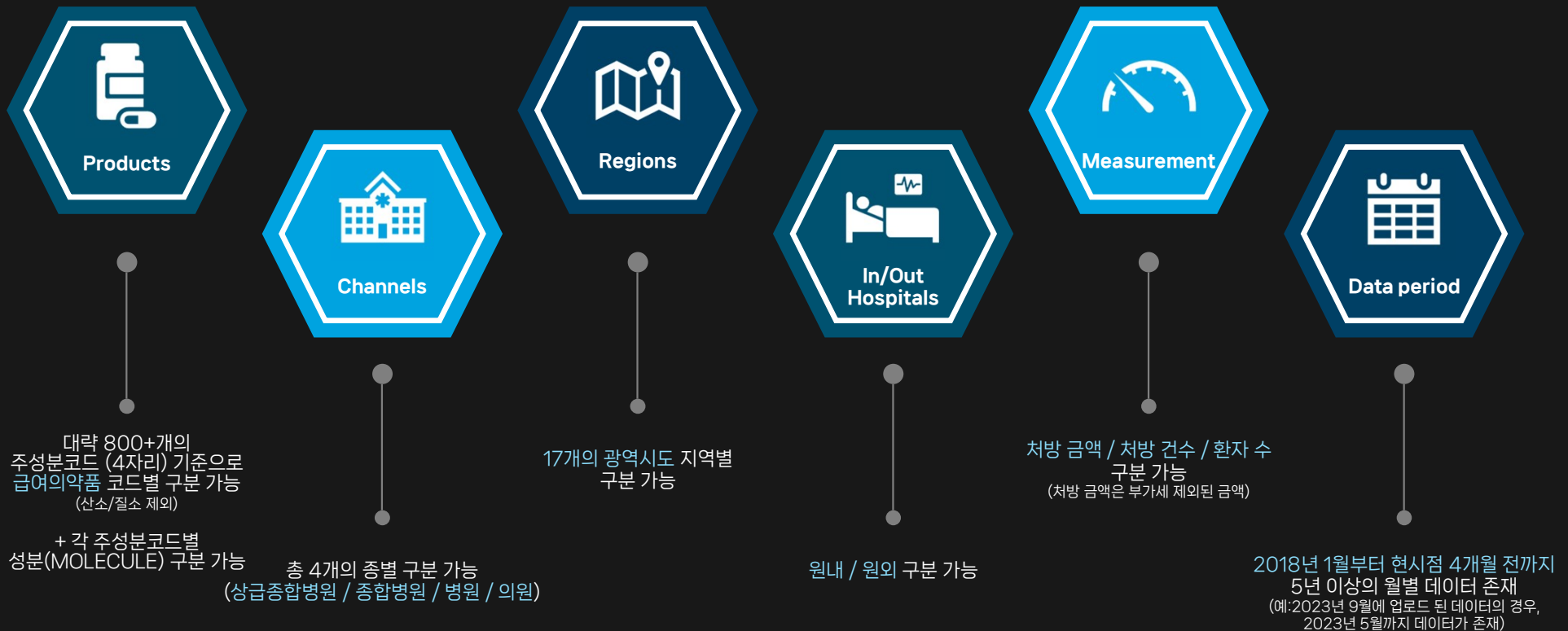
사용량 및 환자 수 트렌드 확인 가능

처방 금액 / 처방 건수 / 환자 수도 함께 확인하실 수 있는 솔루션입니다.

Data Source - Detail features

NHIS 개방형 익명 DB

건강보험공단에서 발간한 개방형 익명 DB를 활용하여, 급여 의약품 사용 통계를 보다 효율적으로 전략 수립 및 FORECASTING을 위한 마켓 분석 업무에 활용하실 수 있습니다.



Data Source - NHIS vs. HIRA



건강보험심사평가원

데이터 수집 방법

요양기관에서 '청구'한 요양 급여 비용 명세서 자료를 바탕으로한 통계 자료

주요 데이터
집계 구분

ATC코드 / 질병분류별 (주상병) / 약효분류군
기준 집계 가능

시군구(285개) / 요양기관종별
(상급종합/종합/병원/의원/요양병원/한방병원/보건소)

데이터 한계점

품목 수 / 업체 수가 3개 이하인 결과 제외
하나의 품목이 80%이상의 매출을 갖고 있는 경우 제외

데이터 추출 방법

웹사이트 / 센터 방문 추출



국민건강보험 (NHIS)

건강보험에서 요양기관으로 '지급'된 청구자료를 활용하여 분석한 통계 자료

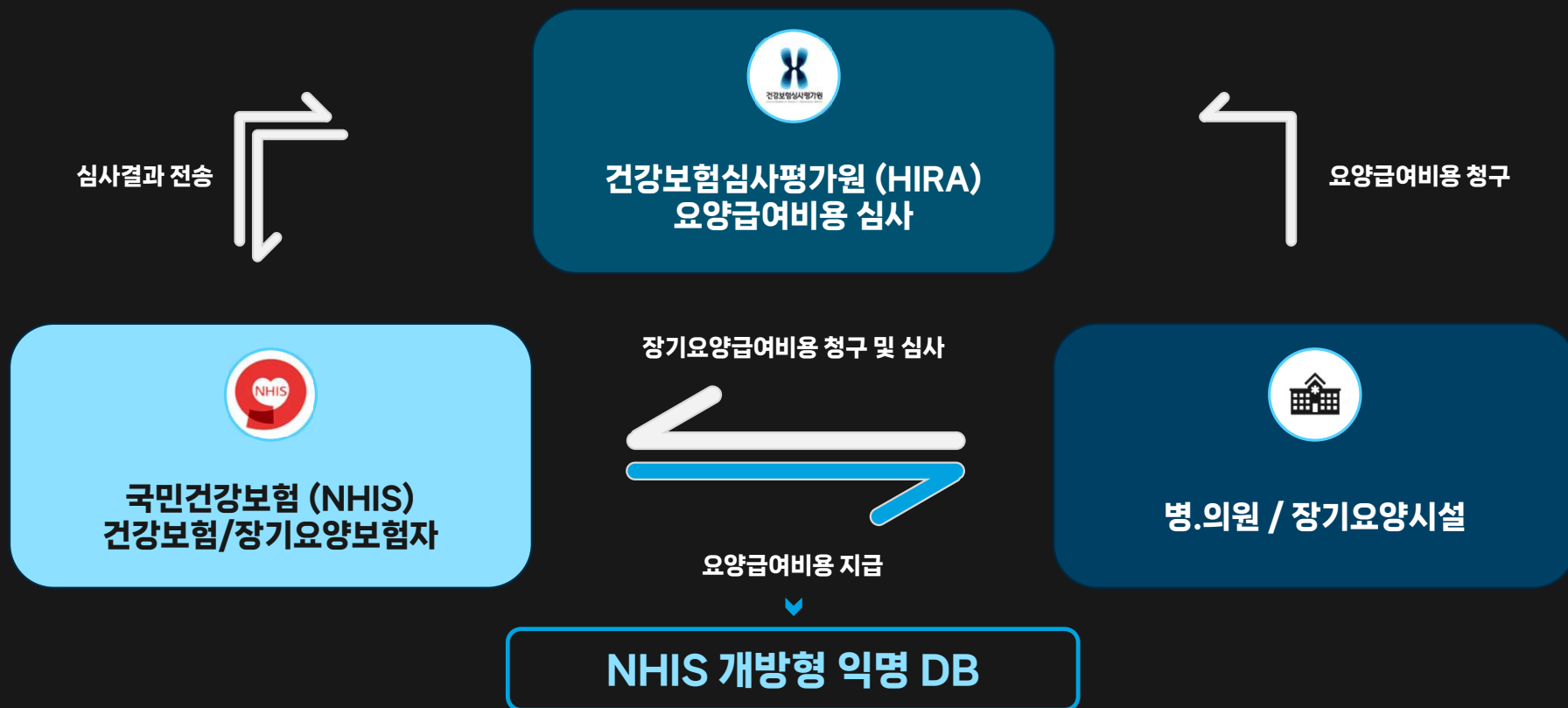
주성분코드(4자리)기준 집계 가능
상병기준 데이터 추출 불가능

시도(17개) / 요양기관종별
(상급종합/종합/병원/의원)

품목 수 / 업체 수가 2개 이하의 결과는 제외
월별 총 환자 수가 2명 이하인 값 제외

웹사이트 / 정보공개 신청으로 추출

Structure of Data Source



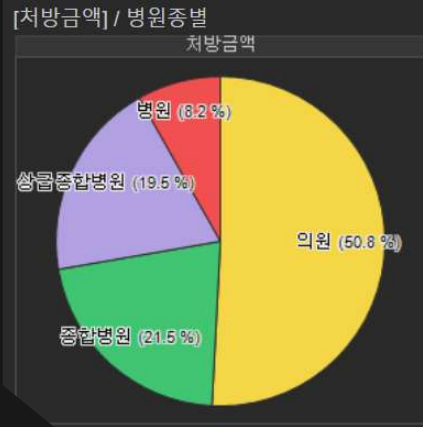
RDF REIMBURSED DRUG DATA FINDER Features

RF GUIDELINE [1] Treemap - 주성분코드 Overview (ATC+Molecule) [2] Treemap - 약효분류코드 Overview [3] Monthly Trend by Channel [4] Monthly Trend by Region [5] Monthly Trend - Region & CH Overview [6] Mc < >

01

병원종별 월별 트렌드

상급종합병원 / 종합병원 / 병원 / 의원 4개의 병원 분류별 트렌드를 한 눈에 알아보기 쉽게 그래프와 주성분별로 확인하실 수 있게 디테일한 테이블 형태로 제공해 드립니다.



Monthly Trend by 병원종별



Trend by 병원종별 - TABLE

| 주성분코드... | ATC4 | ATC4_DESCRIPTION | 병원종별... | 202303 | 202304 | 202305 | Grand total |
|--------------------|--------------------|-------------------------------------|---------|----------------|----------------|----------------|-----------------|
| M09AX, S01KA, S... | M09AX, S01KA, S... | OTHER DRUGS FOR DISORDERS OF T... | 의원 | 39,090,339,420 | 36,044,661,407 | 36,910,890,136 | 578,470,133,458 |
| N07AX | N07AX | OTHER PARASYMPATHOMIMETICS | 의원 | 28,972,842,204 | 26,653,420,914 | 28,650,887,586 | 452,449,741,298 |
| C10AA | C10AA | HMG COA REDUCTASE INHIBITORS | 의원 | 27,619,446,205 | 25,542,455,885 | 27,081,223,304 | 449,543,205,042 |
| A | A | HMG COA REDUCTASE INHIBITORS | 의원 | 19,460,268,739 | 18,121,877,751 | 19,193,958,230 | 314,767,098,046 |
| | | COMBINATIONS OF VARIOUS LIPID MO... | 의원 | 16,046,501,907 | 15,081,318,993 | 16,005,087,540 | 243,082,545,078 |
| | | PLATELET AGGREGATION INHIBITORS... | 종합병원 | 15,298,632,687 | 14,011,456,488 | 14,913,806,674 | 238,986,549,571 |
| | | OTHER PARASYMPATHOMIMETICS | 종합병원 | 14,314,355,177 | 13,089,193,148 | 14,051,749,301 | 205,050,569,706 |
| | | CALCINEURIN INHIBITORS | 상급종합... | 12,439,399,802 | 11,456,534,805 | 12,192,896,202 | 196,173,944,883 |
| | | PROTON PUMP INHIBITORS | 의원 | 11,346,969,446 | 10,656,699,691 | 11,135,034,322 | 184,819,487,105 |
| | | HMG COA REDUCTASE INHIBITORS | 종합병원 | 11,110,324,741 | 10,258,272,616 | 10,615,961,023 | 181,026,661,333 |
| | | PROTON PUMP INHIBITORS | 의원 | 11,165,016,286 | 10,495,198,581 | 11,087,623,556 | 178,356,495,255 |
| | | COMBINATIONS OF VARIOUS LIPID MO... | 의원 | 11,803,991,993 | 11,121,082,775 | 11,834,511,843 | 176,417,006,627 |
| | | PHOSPHODIESTERASES | 종합병원 | 10,895,176,328 | 10,173,952,492 | 10,710,963,777 | 173,092,350,772 |
| | | PROTON PUMP INHIBITORS | 의원 | 10,820,650,245 | 10,003,489,242 | 10,731,532,816 | 173,082,424,885 |

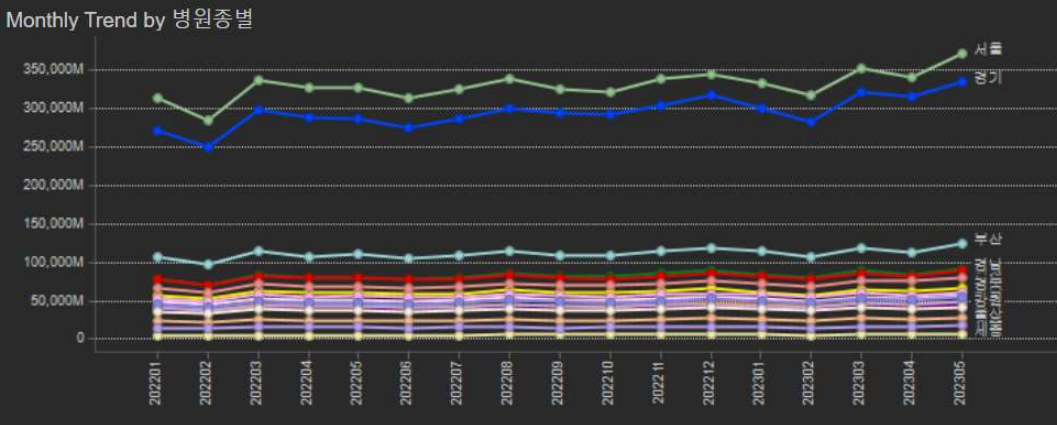
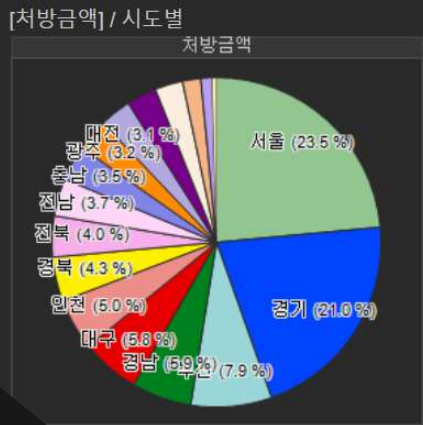
RDF REIMBURSED DRUG DATA FINDER Features

RF GUIDELINE [1] Treemap - 주성분코드 Overview (ATC+Molecule) [2] Treemap - 약효분류코드 Overview [3] Monthly Trend by Channel [4] Monthly Trend by Region [5] Monthly Trend - Region & CH Overview [6] Mc < >

02

지역(시도)별 월별 트렌드

17개의 주요 특별자치시 및 광역시도 지역별 트렌드도 그래프와 주성분별로 확인하실 수 있게 디테일한 테이블 형태로 제공해 드립니다.



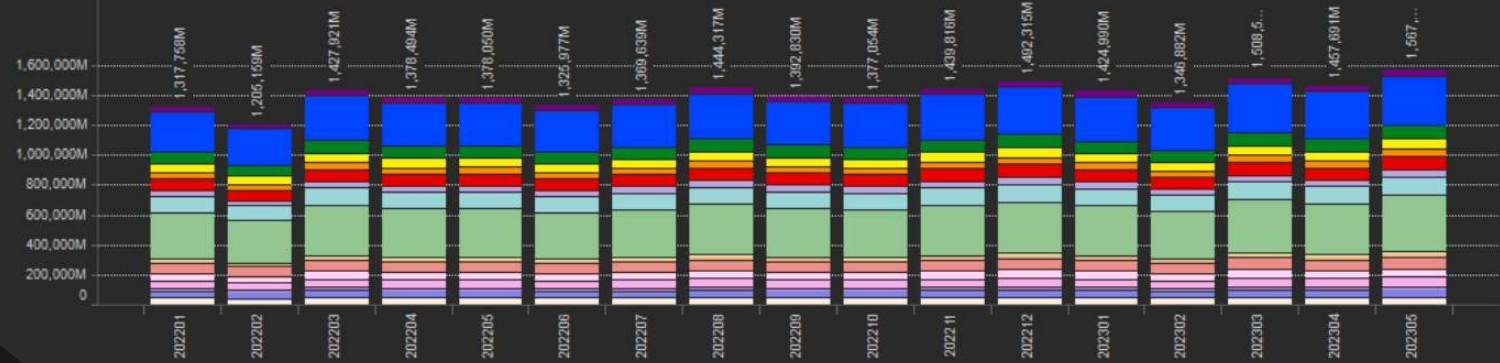
| ATC4 | ATC4_DESCRIPTION | REGION... | 2301 | 202302 | 202303 | 202304 | 202305 | Gr |
|----------------|------------------------------|-----------|------------|----------------|----------------|----------------|----------------|-------|
| C10AA | HMG COA REDUCTASE INHIBIT... | 경기 | 5,986,307 | 10,183,467,385 | 11,305,048,147 | 10,463,851,865 | 10,848,940,561 | 182,6 |
| C10AA | HMG COA REDUCTASE INHIBIT... | 서울 | 4,734,258 | 9,998,397,866 | 10,931,422,745 | 10,143,230,278 | 10,345,255,924 | 179,1 |
| M09AX, S01K... | OTHER DRUGS FOR DISORDER... | 서울 | 3,148,897 | 9,899,440,149 | 11,115,467,289 | 10,247,655,608 | 10,433,688,045 | 169,3 |
| AX | OTHER PARASYMPATHOMIMETI... | 서울 | 3,347,227 | 9,714,644,972 | 10,543,853,228 | 9,779,319,235 | 10,223,594,071 | 160,1 |
| AX | OTHER PARASYMPATHOMIMETI... | 경기 | 7,855,020 | 9,254,371,781 | 10,198,626,984 | 9,390,507,033 | 9,963,568,911 | 154,2 |
| | CALCINEURIN INHIBITORS | 서울 | 2,583,158 | 8,262,409,585 | 8,971,842,199 | 8,249,931,428 | 8,724,576,930 | 141,9 |
| | OTHER DRUGS FOR DISORDER... | 경기 | 5,082,862 | 8,386,771,840 | 9,522,325,570 | 8,858,747,892 | 9,071,501,497 | 139,0 |
| | PLATELET AGGREGATION INHI... | 서울 | 1,569,842 | 7,599,919,603 | 8,298,756,121 | 7,863,099,406 | 8,157,911,269 | 133,2 |
| | PLATELET AGGREGATION INHI... | 경기 | 2,375,674 | 6,619,910,911 | 7,401,805,750 | 6,780,126,004 | 7,196,304,970 | 115,7 |
| | HMG COA REDUCTASE INHIBIT... | 경기 | 5,632,700 | 6,298,407,914 | 6,878,872,911 | 6,417,831,850 | 6,663,351,126 | 111,4 |
| | HMG COA REDUCTASE INHIBIT... | 서울 | 4,134,479 | 6,158,360,083 | 6,720,458,964 | 6,299,472,958 | 6,501,542,081 | 109,9 |
| | OF VARIOUS LI... | 경기 | 10,392,273 | 5,303,050,981 | 5,852,465,155 | 5,527,725,143 | 5,833,586,464 | 88,5 |
| | SES | 경기 | 4,060,024 | 5,185,447,031 | 5,574,444,815 | 5,265,288,733 | 5,437,070,015 | 86,2 |
| | US I | 경기 | 1,530,862 | 4,602,007,620 | 5,047,507,328 | 4,740,046,747 | 4,944,520,640 | 77,0 |

RDF REIMBURSED DRUG DATA FINDER Features

RFER GUIDELINE [1] Treemap - 주성분코드 Overview (ATC+Molecule) [2] Treemap - 약효분류코드 Overview [3] Monthly Trend by Channel [4] Monthly Trend by Region [5] Monthly Trend - Region & CH Overview [6] Mc < >

03

Monthly Trend by 시도별 + 병원종별



지역(시도) & 병원종별 월별 트렌드

Trend by 시도별 + 병원종별 - TABLE

| 병원종별구분 | 202201 | 202202 | 202203 | 202204 | 202205 | 202206 | 202207 | 202208 | 202209 |
|----------|----------------|-----------------|-----------------|-----------------|-----------------|-----------------|-----------------|-----------------|----------------|
| 종합병원 | 8,301,173,954 | 6,939,073,495 | 8,789,207,539 | 8,137,536,601 | 8,313,023,656 | 8,187,879,121 | 8,349,492,226 | 8,259,279,614 | 8,414,505,968 |
| 병원 | 8,414,505,968 | 7,486,548,323 | 8,734,006,054 | 8,394,813,829 | 8,451,956,604 | 8,309,074,967 | 8,516,037,742 | 8,928,229,912 | 8,881,498,398 |
| 의원 | 2,881,498,398 | 2,670,471,477 | 3,065,554,772 | 2,986,342,331 | 2,985,951,708 | 2,870,934,586 | 2,913,791,742 | 3,160,049,612 | 2,881,498,398 |
| 치과 | 19,537,965,155 | 18,400,912,985 | 22,142,739,730 | 21,680,079,422 | 21,463,405,324 | 20,199,594,069 | 20,917,960,329 | 22,228,967,851 | 19,537,965,155 |
| 한의원 | 31,036,004,037 | 26,674,574,605 | 29,976,987,630 | 30,017,226,964 | 30,729,278,757 | 30,378,483,255 | 30,281,152,743 | 32,056,480,112 | 31,036,004,037 |
| 약국 | 556,319,763 | 62,768,031,794 | 72,521,787,753 | 71,756,211,880 | 73,837,981,209 | 72,453,320,572 | 73,906,190,956 | 77,877,713,001 | 556,319,763 |
| 보건소 | 597,493 | 19,642,477,961 | 22,283,153,511 | 21,735,027,904 | 22,164,023,236 | 21,567,097,498 | 21,507,239,436 | 22,335,906,100 | 597,493 |
| 보건지소 | 723 | 140,101,307,612 | 173,342,502,924 | 164,841,130,974 | 159,335,330,987 | 150,609,462,656 | 161,785,038,148 | 168,375,477,685 | 723 |
| 보건진료소 | 10,365,496,125 | 12,046,407,778 | 11,663,817,217 | 11,959,323,022 | 11,691,811,678 | 11,603,883,140 | 12,548,007,661 | 10,365,496,125 | |
| 보건복지관 | 14,606,346,433 | 16,695,443,818 | 16,069,696,409 | 16,553,375,701 | 16,557,544,800 | 16,688,421,187 | 17,816,033,867 | 14,606,346,433 | |
| 보건교육센터 | 90,332,914 | 14,135,352,938 | 13,550,182,251 | 13,575,091,698 | 13,139,806,195 | 13,756,758,659 | 14,836,628,996 | 90,332,914 | |
| 보건문화센터 | 104,859 | 41,531,491,495 | 39,476,822,955 | 38,604,017,136 | 36,742,058,399 | 38,442,933,787 | 40,791,303,716 | 104,859 | |
| 보건행정센터 | 99 | 20,017,081,326 | 19,396,868,322 | 19,673,890,732 | 19,596,535,794 | 19,702,816,194 | 21,009,610,126 | 99 | |
| 보건행정지원센터 | 5,202,528,782 | 5,172,522,260 | 5,217,661,721 | 5,412,588,604 | 5,168,024,207 | 5,572,272,546 | 5,202,528,782 | | |

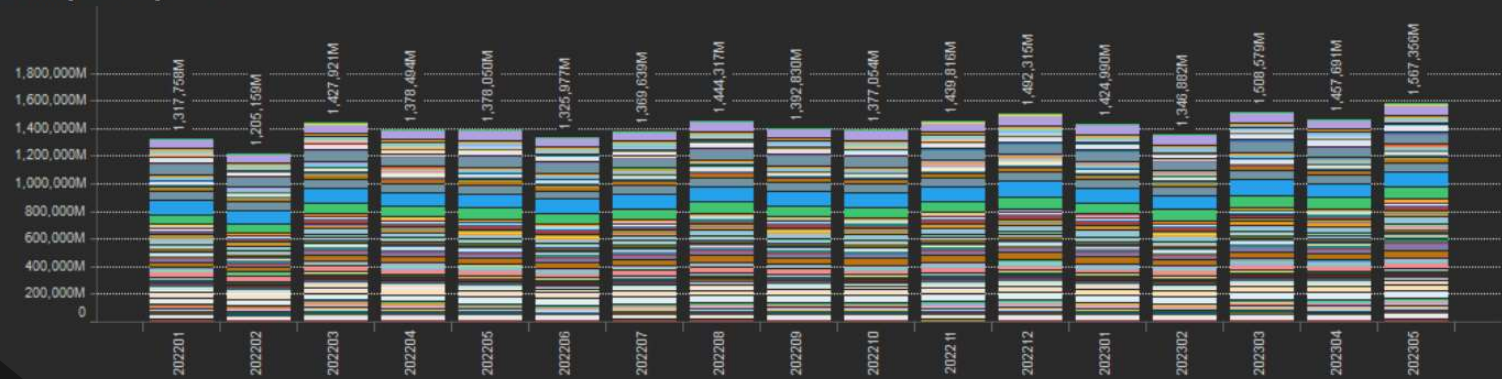
단순한 분석 뿐만이 아닌, 17개의 지역과 4가지의 병원종별 트렌드도 한 눈에 확인하실 수 있게 그래프와 테이블 형태로 제공해 드립니다.

RDF REIMBURSED DRUG DATA FINDER Features

Monthly Trend by Channel [4] Monthly Trend by Region [5] Monthly Trend - Region & CH Overview [6] Monthly Trend by ATC코드 [7] Monthly Trend by 주성분코드 [8] Monthly Trend by 약효분류코드 [9] Data Table - Overview

04

Monthly Trend by ATC코드



ATC Code 및 성분별 월별 트렌드

Trend by ATC코드 - TABLE

| ATC4 | ATC4_DESCRIPTION | 202201 | 202202 | 202203 | 202204 | 202205 | 202206 |
|---------|-------------------------------|----------------|----------------|----------------|----------------|----------------|----------------|
| C10AA | HMG COA REDUCTASE INHIBIT... | 89,025,319,251 | 81,334,037,892 | 91,800,442,417 | 89,053,520,682 | 91,074,782,227 | 88,757,658,805 |
| B01BA | COMBINATIONS OF VARIOUS LI... | 62,696,463,841 | 58,161,841,644 | 66,136,149,089 | 65,200,829,089 | 67,805,902,000 | 67,061,909,200 |
| B01AC06 | PLATELET AGGREGATION INHI... | 64,315,658,847 | 58,753,200,756 | 66,865,452,689 | 64,453,969,909 | 66,711,942,097 | 65,105,496,889 |
| B01AC01 | PROTON PUMP INHIBITORS | 47,248,130,142 | 42,898,021,523 | 48,952,188,444 | 47,426,855,012 | 48,349,931,438 | 46,753,424,355 |
| B01AC07 | OTHER PARASYMPATHOMIMETI... | 44,627,834,065 | 41,510,500,518 | 46,129,777,504 | 44,592,141,439 | 46,492,640,716 | 45,440,904,119 |
| B01AC02 | ANGIOTENSIN II RECEPTOR BL... | 46,373,717,715 | 43,105,740,968 | 48,565,897,492 | 47,221,692,267 | 48,165,649,679 | 46,688,839,717 |
| B01AC03 | OTHER DRUGS FOR DISORDER... | 37,749,989,611 | 36,848,835,743 | 40,915,198,642 | 43,875,960,342 | 44,505,681,846 | 40,544,612,112 |
| B01AC04 | ANGIOTENSIN II RECEPTOR BL... | 30,691,271,086 | 28,088,968,108 | 31,706,719,589 | 30,720,797,064 | 31,557,337,764 | 30,706,667,076 |
| B01AC05 | PHOSPHODIESTERASES | 27,379,622,557 | 24,765,259,615 | 27,628,780,920 | 26,909,264,858 | 28,032,423,110 | 27,052,755,301 |
| B01AC08 | ADRENERGIC RECEPTOR AN... | 22,740,970,838 | 20,746,565,365 | 23,149,829,159 | 22,571,185,455 | 23,135,822,757 | 22,625,249,241 |
| B01AC09 | ADRENERGIC RECEPTOR AN... | 18,461,421,877 | 16,651,255,840 | 18,929,475,811 | 18,254,152,663 | 18,816,597,179 | 18,416,404,278 |
| B01AC10 | AMINOGLUCOSIDES | 15,215,677,098 | 13,591,621,964 | 19,304,693,497 | 15,730,857,402 | 14,343,777,614 | 13,286,437,415 |
| B01AC11 | AMINOGLUCOSIDES | 9,081,493,632 | 10,678,047,876 | 20,750,978,996 | 18,969,272,632 | 14,573,702,325 | 13,110,403,451 |
| B01AC12 | AMINOGLUCOSIDES | 17,544,647,554 | 15,628,892,455 | 17,916,412,086 | 18,071,241,055 | 18,277,224,428 | 18,588,477,826 |

주성분코드와 매치된 ATC Code 및 Description의 트렌드도 한 눈에 확인하실 수 있게 그래프와 테이블 형태로 제공해 드립니다.

RDF REIMBURSED DRUG DATA FINDER Features

[4] Monthly Trend by Region [5] Monthly Trend - Region & CH Overview [6] Monthly Trend by ATC코드 [7] Monthly Trend by 주성분코드 [8] Monthly Trend by 약효분류코드 [9] Data Table - Overview [10] Data Table - Details

05

지역+종별 주성분코드별 테이블

조금 더 정밀한 분석을 위해 활용할 수 있는, 전체 처방 금액에 대한 각 구성 요소 컬럼별 디테일한 테이블 분석도 제공해드립니다.

Monthly Trend by 시도별 + 병원종별 + 주성분별 + ATC별 + 약효분류코드별 - TABLE

| INDEX_RANK | REGIO_N_SIDO | 병원종별구분 | 주성분코드_... | ATC4 | ATC4_DESCRIPTION | 202303 | 202304 | 202305 | Grand total | |
|------------|--------------|---------|-----------|--------------------|---------------------------|--------|---------------|---------------|---------------|-----------------|
| 1 | 경기 | 의원 | 1115 | C10AA | HMG COA REDUCTASE IN... | 2,874 | 6,948,247,827 | 6,451,252,918 | 6,748,682,150 | 112,010,597,641 |
| 2 | 서울 | 의원 | 5300 | M09AX, S01KA, S... | OTHER DRUGS FOR DISO... | 3,625 | 6,021,212,603 | 5,661,851,099 | 5,556,647,948 | 94,098,876,435 |
| 3 | 경기 | 의원 | 1381 | N07AX | OTHER PARASYMPATHOM... | 7,874 | 5,677,850,762 | 5,212,106,269 | 5,628,528,445 | 88,028,399,241 |
| 4 | 서울 | 의원 | 1115 | C10AA | HMG COA REDUCTASE IN... | 3,284 | 5,170,014,039 | 4,793,902,816 | 5,022,386,631 | 85,101,450,425 |
| 5 | 서울 | 의원 | 1381 | N07AX | OTHER PARASYMPATHOM... | 4,791 | 5,189,865,183 | 4,766,896,561 | 4,965,820,061 | 81,370,458,629 |
| 6 | 경기 | 의원 | 5300 | M09AX, S01KA, S... | OTHER DRUGS FOR DISO... | 2,942 | 5,332,564,541 | 5,085,388,366 | 5,032,784,686 | 79,222,182,731 |
| 7 | 경기 | 의원 | 4540 | C10AA | HMG COA REDUCTASE IN... | 2,607 | 4,729,165,212 | 4,448,233,361 | 4,654,984,979 | 75,808,846,507 |
| 8 | 서울 | 상급종합... | 2342 | L04AD | CALCINEURIN INHIBITORS | 4,161 | 4,275,009,815 | 3,996,550,424 | 4,182,525,597 | 68,476,776,678 |
| 9 | 경기 | 의원 | 6407 | C10BA | COMBINATIONS OF VARIO... | 10,775 | 4,271,572,833 | 4,024,299,485 | 4,255,252,015 | 64,366,097,387 |
| 10 | 서울 | 상급종합... | 1369 | B01AC | PLATELET AGGREGATION... | 2,722 | 3,815,024,326 | 3,702,080,040 | 3,803,782,790 | 62,876,407,597 |
| 11 | 서울 | 의원 | 4540 | C10AA | HMG COA REDUCTASE IN... | 3,239 | 3,806,340,972 | 3,552,881,284 | 3,739,839,412 | 62,014,240,120 |
| 12 | 서울 | 상급종합... | 2342 | L04AD | CALCINEURIN INHIBITORS | 3,760 | 3,839,146,925 | 3,463,149,019 | 3,704,079,433 | 60,218,458,124 |
| 13 | 서울 | 상급종합... | 1115 | C10AA | HMG COA REDUCTASE IN... | 5,893 | 3,303,603,831 | 3,039,508,454 | 3,051,299,914 | 54,121,351,148 |
| 14 | 경기 | 종합병원 | 1369 | B01AC | PLATELET AGGREGATION... | 2,207 | 3,261,204,458 | 2,962,401,268 | 3,137,523,481 | 50,126,283,537 |
| 15 | 서울 | 의원 | 6407 | C10BA | COMBINATIONS OF VARIO... | 4,985 | 3,233,631,820 | 3,033,948,216 | 3,182,146,017 | 49,553,194,005 |
| 16 | 경기 | 의원 | 1252 | J01DC | SECOND-GENERATION CE... | 3,036 | 2,642,086,837 | 2,955,392,367 | 3,043,395,740 | 42,972,296,338 |
| 17 | 경기 | 종합병원 | 1381 | N07AX | OTHER PARASYMPATHOM... | 9,431 | 2,902,180,133 | 2,651,441,904 | 2,761,060,741 | 41,997,788,302 |
| 18 | 경기 | 의원 | 6408 | C10BA | COMBINATIONS OF VARIO... | 7,643 | 2,808,595,866 | 2,669,955,720 | 2,832,506,505 | 41,770,625,453 |
| 19 | 경기 | 의원 | 5300 | M09AX, S01KA, S... | OTHER DRUGS FOR DISO... | 2,874 | 2,962,999,921 | 2,670,643,793 | 2,888,763,935 | 41,396,111,538 |
| 20 | 경기 | 의원 | 1115 | C10AA | HMG COA REDUCTASE IN... | 2,686 | 2,518,668,269 | 2,299,674,581 | 2,366,947,505 | 40,523,896,330 |
| 21 | 경기 | 의원 | 3672 | A02BC | PROTON PUMP INHIBITORS | 3,103 | 2,437,979,400 | 2,331,983,014 | 2,464,595,157 | 39,873,508,425 |
| 22 | 경기 | 의원 | 5116 | C09DB | ANGIOTENSIN II RECEPTO... | 3,498 | 2,524,957,504 | 2,374,580,167 | 2,505,880,371 | 39,820,076,064 |
| 23 | 경기 | 의원 | 1369 | B01AC | PLATELET AGGREGATION... | 5,696 | 2,424,671,445 | 2,241,900,109 | 2,411,358,897 | 38,516,746,370 |
| 24 | 경기 | 의원 | 1115 | L01EA, L01XE | BCR-ABL TYROSINE KINA... | 3,448 | 2,473,408,456 | 2,156,033,687 | 2,461,070,590 | 38,361,341,624 |
| 25 | 경기 | 의원 | 5300 | M09AX, S01KA, S... | OTHER DRUGS FOR DISO... | 3,351 | 2,610,333,377 | 2,371,486,607 | 2,570,400,833 | 38,301,934,858 |
| 26 | 경기 | 의원 | 1115 | C10AA | HMG COA REDUCTASE IN... | 1,037 | 2,468,845,810 | 2,296,412,137 | 2,451,155,983 | 38,111,723,703 |
| 27 | 경기 | 의원 | 1115 | C10AA | WATERSOLUBLE, NEPHR... | 10,664 | 2,451,222,402 | 2,203,897,291 | 2,254,823,827 | 37,450,638,806 |
| 28 | 경기 | 의원 | 1115 | C10AA | OTHER PARASYMPATHOM... | 5,491 | 2,471,280,327 | 2,353,002,210 | 2,499,391,025 | 37,362,151,379 |
| 29 | 경기 | 의원 | 1115 | C10AA | ANTICHOLINESTERASES | 10,262 | 2,359,282,826 | 2,228,545,228 | 2,244,462,693 | 36,265,683,420 |
| 30 | 경기 | 의원 | 1115 | C10AA | LEUKOTRIENE RECEPTO... | 5,910 | 2,741,766,741 | 3,337,595,517 | 2,771,547,667 | 36,195,816,377 |

RDF REIMBURSED DRUG DATA FINDER Features

06

성별/연령별 환자 별 분석

중복으로 집계되는 환자 수 산출을 최대한 배재하기 위해, 환자 수 분석은 별도로 제공되며, 환자의 성별 / 연령별로 분석한 그래프와 테이블 분석도 함께 제공해드립니다.

